

RAPPORT D'ACTIVITÉ 2022



BOURGOGNE FRANCHE-COMTÉ

Appui aux entrepreneurs

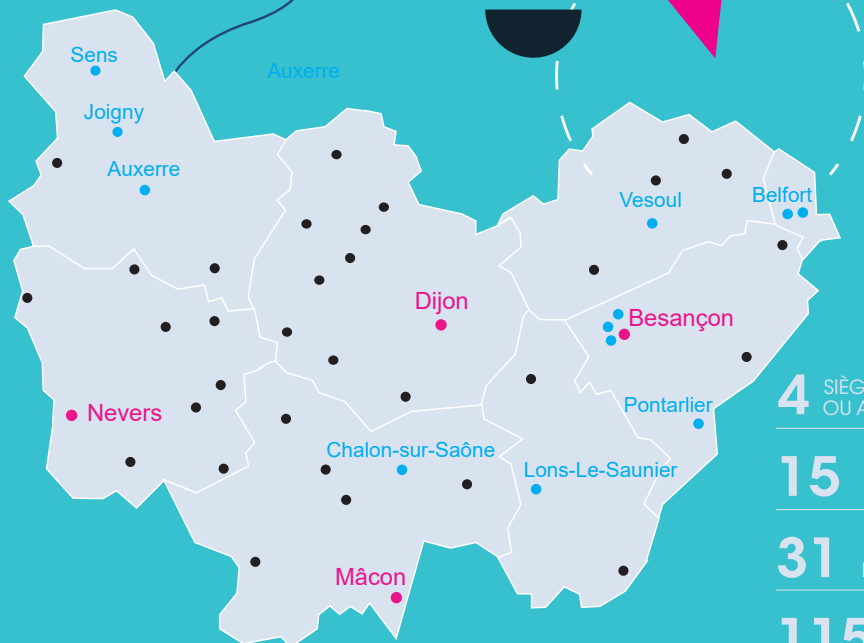
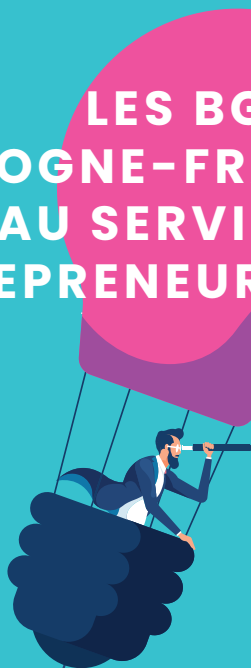


CATHY BERNARDIN - MERCERIE MIMOSA (21)

JULIEN FABRE - FAB'ONE / KAPTREK (25)

MYRIAM ALIZON - A FOND (58)

LES BGE DE BOURGOGNE-FRANCHE-COMTÉ AU SERVICE D'UN ENTREPRENEURIAT PÉRENNE



4 SIÈGES SOCIAUX ET
OU ADMINISTRATIFS

15 ANTENNES

31 PERMANENCES

115 SALARIÉS

45 ADMINISTRATEURS
BÉNÉVOLES

Optimisme et réalisme

L'optimisme semble la marque de fabrique des entrepreneurs qui réussissent. C'est aussi celle des BGE.

Mais le réalisme s'impose aussi aux uns et aux autres.

Surtout si l'inattendu surgit.

Et depuis 3 ans, l'inattendu ne manque pas : inflation, augmentation de taux, pénurie de salariés, de matières premières, crise de l'énergie, contestations multiples et parfois violentes, inondations et sécheresses, sans parler de la guerre à nos portes.

Dans ce contexte, faut-il entreprendre, et que valent les prévisionnels qui sont souvent au cœur de l'accompagnement ?

L'optimisme est la marque des BGE, mais aussi le réalisme et la bienveillance.

C'est sur ce tryptique que repose l'accompagnement en situation de crises multiples.

Dans ce contexte, mieux vaut mettre l'accent sur l'apprentissage de compétences de bases que sur la fourniture d'un prévisionnel clé en main accompagné d'un plan de financement qui seront l'un et l'autre vite obsolètes.

Développer chez le candidat entrepreneur les compétences qui lui permettront

de choisir de se lancer ou pas, où et quand, et qui lui permettront d'adapter finement sa trajectoire au fil des mois ou même des semaines, c'est sans doute cela le mode d'accompagnement vers lesquels ces changements imprévus et imprévisibles nous invitent à évoluer.

C'est bien de cette évolution que les BGE ont jeté les bases ces dernières années. C'est donc plein de confiance dans un avenir incertain que les BGE de Bourgogne Franche-Comté referment la porte de 2022 et ouvrent celle de 2023, confiants dans la pérennité de l'utilité sociale de leur vocation.

Plus que jamais, dans cet environnement changeant et chahuté, il faut s'accrocher au résultat- la création/le Siren - pour privilégier le chemin- l'acquisition de compétence, l'apprentissage de l'autonomie- qui sont les véritables buts de l'accompagnement.

Un accompagnement porteur d'optimisme et empreint de réalisme !

Arnauld MÉRIC

Président BGE Nièvre Yonne

Bernard BELORGEY

Président BGE Franche-Comté

Philippe CHATEAU

Président BGE Côte-d'Or
Saône-et-Loire Ain

Activité 2022

en Bourgogne Franche-Comté

1762

ENTREPRISES
CRÉES OU
REPRISES

1892

NOUVEAUX EMPLOIS
CRÉÉS AU DÉMARRAGE
DE L'ACTIVITÉ

80 %

DE PÉRENNITÉ
À 3 ANS



Retrouvez les statistiques
locales par département
en pages 8 et 9



DÉCLEM L'INITIA

- Envisager
d'entreprendre
une possibilité
- Travailler
grâce au
d'expérience



8 489 personnes
accueillies et

Franche-Comté : 3 700
Nièvre/Yonne : 1 836
S&Loire/Côte-d'Or : 2 953

DONNER ACCÈS AU FINANCEMENT

- Définir des justes montants à emprunter
- Accéder aux financements adaptés (subventions, prêts, dons)
- Comprendre les attentes des investisseurs et apprendre à convaincre
- Être mis en relation avec des partenaires financiers



CHER TIVE

• Pour la création
• Prise en compte
• Viabilité
• Sur ses motivations
• Partage
• Ressources

• 35
• 2 918

• Apprécier
• Adaptés au projet
• Succès
• Partenaires



TESTER, STRUCTURER, OUTILLER

- Valider la viabilité du projet
- Penser la stratégie commerciale (offre, prix, distribution) et le plan de communication
- Faire des choix administratifs, juridiques, fiscaux
- Formaliser son business plan
- Tester son activité
- Acquérir les compétences clés entrepreneuriales



5 662 personnes

accompagnées / formées

Franche-Comté : 2 754

Nièvre/Yonne : 1 299

S&Loire/Côte-d'Or : 1 609

DÉVELOPPER ET FAIRE RÉUSSIR

- Trouver des solutions d'hébergement
- Asseoir sa stratégie commerciale
- Faire un bilan de la situation de son entreprise, revoir sa stratégie
- Savoir utiliser les outils numériques pour mieux vendre, communiquer, gérer
- Accéder à des communautés d'entrepreneurs
- Poursuivre sa montée en compétences
- Recruter son premier salarié



1 223 chefs d'entreprise

appuyés dans leur développement

Franche-Comté : 665

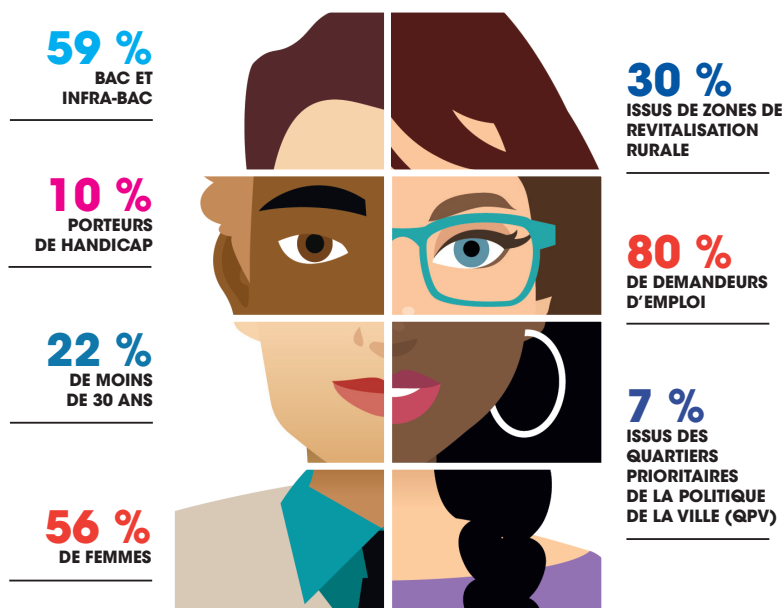
Nièvre/Yonne : 256

S&Loire/Côte-d'Or : 302

Le public BGE

en accompagnement

Donner les mêmes chances de réussir quelle que soit la situation sociale ou économique des entrepreneurs est l'une des raisons d'être de BGE. Elle se traduit par une large diversité des profils accompagnés et prouve que le potentiel entrepreneur est partout.



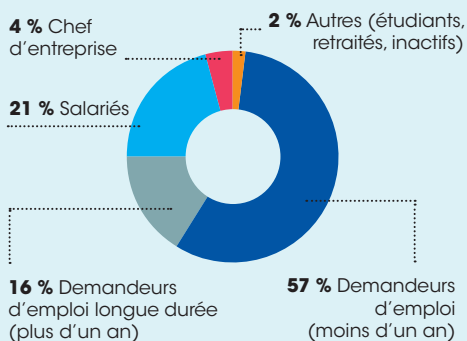
Des femmes majoritaires

BGE participe activement à la réussite de l'entrepreneuriat féminin. Chaque année plus de la moitié de nos bénéficiaires sont des femmes (en 2022 en Bourgogne Franche-Comté, 56 % des accompagnements). 48 % des

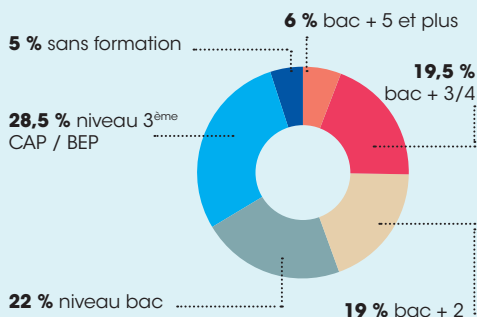
créations d'entreprises sont le fait de créatrices. Un taux bien supérieur à la moyenne nationale (39 %) qui s'explique par la volonté d'aller au-delà des préjugés de parcours et de genre et de s'intéresser avant tout au projet et à son potentiel.

Les entrepreneurs et leur entreprise

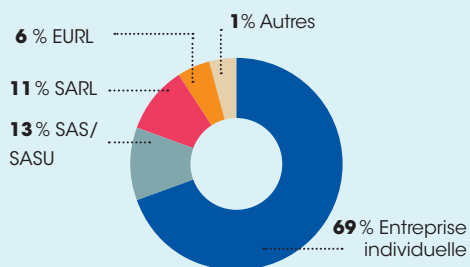
SITUATION PROFESSIONNELLE AVANT CRÉATION



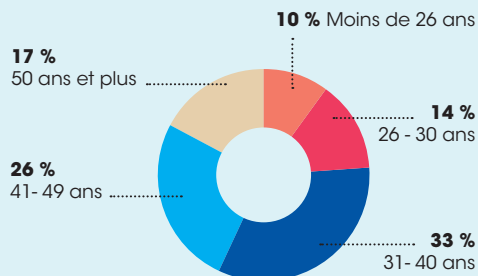
NIVEAU DE FORMATION INITIALE



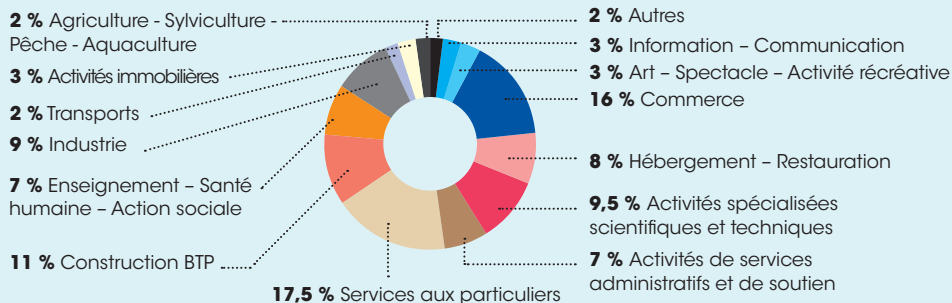
STRUCTURE JURIDIQUE



ÂGE



SECTEURS D'ACTIVITÉ



Nièvre

2022 en chiffres

767

PERSONNES ACCUEILLIES
ET ORIENTÉES
EN INDIVIDUEL DONT

317

SUR LA CONVENTION
PÔLE EMPLOI
ACTIV'CRÉA

486

PARCOURS
D'ACCOMPAGNEMENT

160

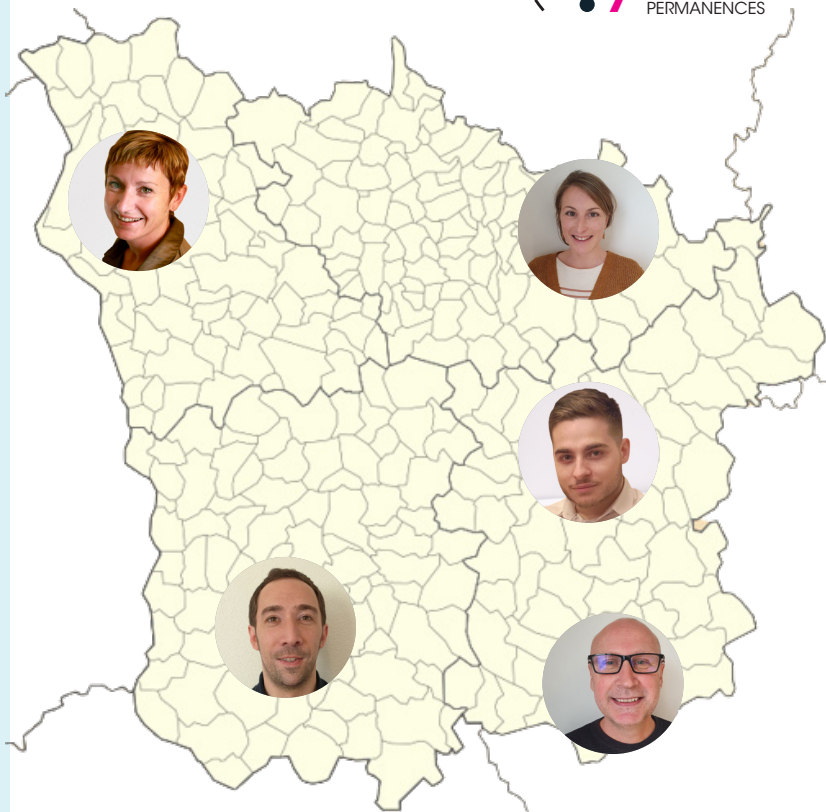
ENTREPRISES
CRÉÉES OU REPRISES

132

ENTREPRISES SUIVIES
DANS LEUR
DÉVELOPPEMENT



- **5** CONSEILLER-FORMATEURS
- **1** ANTENNE
- **7** PERMANENCES



41

ENTREPRISES CRÉÉES
ACCOMPAGNÉES
BGE NIÈVRE

Yonne

2022 en chiffres

1069

PERSONNES ACCUEILLIES
ET ORIENTÉES
EN INDIVIDUEL DONT

521

SUR LA CONVENTION
PÔLE EMPLOI
ACTIV'CRÉA

813

PARCOURS
D'ACCOMPAGNEMENT

254

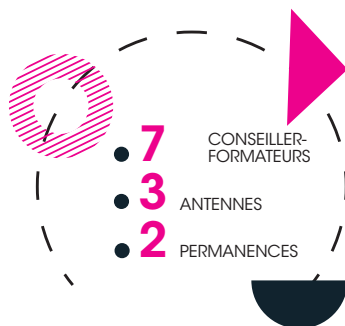
ENTREPRISES
CRÉÉES OU REPRISES

124

ENTREPRISES SUIVIES
DANS LEUR
DÉVELOPPEMENT

14

ENTREPRISES CRÉÉES OU REPRISES
SUIVIES PAR
LE BUREAU YONNE



Paroles d'entrepreneurs

accompagnés par BGE



JULIEN SOTTY

PITAYA - NEVERS (58)

WWW.PITAYA-THAISTREETFOOD.COM

Fort d'une carrière de 15 années dans le secteur de la grande distribution, Julien a ouvert une franchise Pitaya Thai street food à Nevers.

Pour cela, il a dû repartir de zéro ou presque. Il a bénéficié d'un accompagnement à l'entrepreneuriat qui lui a permis de choisir minutieusement son enseigne et d'être mis en réseau avec de nombreux partenaires. L'entreprise qui emploie 11 salariés rencontre un énorme engouement auprès de sa clientèle et a largement dépassé ses prévisions de ventes.

Une expertise commerciale, de l'abnégation et de la détermination, la recette parfaite pour réussir sa création d'entreprise.

Julien est lauréat national Talents BGE 2022. Retrouvez TALENTS 2022 en vidéo via le QR code :

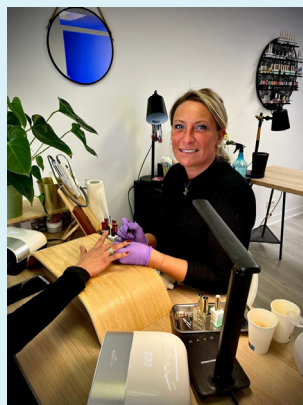


ALISON DEMOUSTIER - ALLY'SUN (89)

WWW.RESERVATIONBEAUTE.FR/ALLYSUN/
INSTITUT-SENS-89100

« Après une remise en question sur ma vie professionnelle, pendant le confinement, j'ai pris la décision de me lancer dans ma création d'entreprise. Sans le soutien et le professionnalisme de mon conseiller BGE j'aurais sûrement reculé voire abandonné ce projet.

Suite à un handicap, j'ai pu prétendre à une aide de l'Agefiph pour démarrer qui m'a permis de mettre en place des installations adaptées. Le bilan de ma première année s'avère être un véritable succès. »



Pépinière d'entreprises du jovinien

La Pépinière d'entreprises du jovinien, propriété de sa communauté de communes, est gérée par BGE Nièvre Yonne depuis 2021 dans le cadre d'une délégation de service public.



ADOPTEZ LA PÉPITUDE !

En 2022, la pépinière d'entreprises a accueilli 8 nouvelles entreprises : K Projet, Hippso, Lucie Querrien, Les Frênologues, France Fiduciaire, Audite, Agata Berndt et Infinity Home.

Elle est aujourd'hui occupée à 85 %.

BGE Nièvre Yonne anime et développe chaque mois ce lieu dédié à la création d'entreprises dans le jovinien.

En 2022 :

18

ENTREPRISES RÉSIDENTES

12

ENTREPRISES DOMICILIÉES

41

EMPLOIS GÉNÉRÉS



Connaissez vous la Frênette Achille ? Très peu sucrée, très peu alcoolisée, la frênette Achille est une boisson naturelle élaborée à partir de feuilles de frêne. Elle est sans amertume, avec de fines notes végétales et fabriquée directement à la pépinière d'entreprises du jovinien par son créateur, Alain.

« La frênette est une histoire familiale car elle était fabriquée à la maison pendant mon enfance. C'est une boisson qui s'inscrit dans les nouvelles façons de consommer : circuit court, approvisionnement locaux, production durable et prise de conscience autour du bien manger et du bien boire. »

ALAIN MANDEL
LES FRÊNOLOGUES - JOIGNY (89)
www.frenetteachille.fr

Les formations BGE

Une offre de formation modulaire

BGE propose des parcours adaptés aux porteurs de projet et aux chefs d'entreprise à partir d'un diagnostic qui permet d'évaluer les besoins et les compétences à acquérir ou à développer.

L'approche "compétence" contribue à sécuriser le parcours de l'entrepreneur, nos formations permettent ainsi de développer les savoirs, savoir-faire et savoir-être mais également les savoir agir.

Parce que nous mesurons l'impact des compétences entrepreneuriales dans la réussite d'un parcours de création reprise d'entreprise, nous permettons à chaque porteur de projet de mesurer celles dont il dispose et celles qu'il faudra développer.

L'auto-évaluation, l'évaluation par les pairs et par l'équipe pédagogique sont autant de situations d'apprentissages et de perfectionnements.

Nos équipes de formateurs experts sont toujours à la recherche de nouveaux outils et de nouvelles pratiques au service de la pédagogie.

EN BOURGOGNE-FRANCHE-COMTÉ :

119

SESSIONS DE FORMATIONS COLLECTIVES

772

STAGIAIRES FORMÉS EN COLLECTIF

462

FORMATIONS INDIVIDUELLES



Les BGE de Bourgogne Franche-Comté sont certifiées Qualiopi.



La plupart de nos formations sont finançables par la mobilisation du Compte Professionnel Formation.



Innovation numérique avec la plateforme BGE, véritable espace d'apprentissage individualisé.



Ludification des contenus pour accroître le lien et développer les compétences transversales.

Ce sont eux qui en parlent le mieux !



MARIE MAUSSANG
AU CAFÉ SUSPENDU
LA CHARITÉ-SUR-LOIRE (58)

« Cela faisait plusieurs années qu'un projet de café culturel prenait forme dans mon esprit et sur quelques cahiers de brouillon. Franchir le pas de suivre la formation proposée par BGE Nièvre-Yonne, m'a apporté des informations et conseils moteurs, de belles rencontres, un soutien précieux ainsi qu'un réseau important. Aujourd'hui je me lance dans l'entreprenariat avec un bagage solide et j'ai hâte de voir mon café prendre vie après ce chemin parcouru ! »

Créer sa réussite

BGE déploie partout en France « Créer sa réussite », un programme d'inclusion par le travail indépendant.

Avec ce dispositif à l'initiative du Ministère du Travail de l'Emploi et de l'Insertion dans le cadre de France Relance et du plan 1 jeune 1 solution, 9 000 personnes sans activité professionnelle stable dont près de 3 000 jeunes seront accompagnées vers la création d'entreprise ou vers un emploi pérenne.

26 %

DES PERSONNES
ACCOMPAGNÉES
EN 2022 AVAIENT
MOINS DE 30 ANS



Explorer les potentiels

Quartiers prioritaires, Zones de Revitalisation Rurale

Fort de son maillage territorial, le réseau BGE développe sa présence sur le terrain dans les territoires prioritaires urbains et ruraux. L'objectif ? Rendre accessibles les ressources, aiguiller vers les dispositifs adéquats, sensibiliser à la création d'entreprise et participer au développement des entreprises créées.



Permanence Charny Orée de Puisaye

42 %

DES PERSONNES
ACCOMPAGNÉES PAR BGE
NIÈVRE YONNE HABITENT EN
ZONE DE REVITALISATION
RURALE

56

ACCOMPAGNEMENTS EN
PUISAYE-FORTERRE

Mettre en réseau

Le BGE Club, notre communauté d'entrepreneurs

Prenez plusieurs dirigeants d'entreprise, mettez-les en relation, donnez-leur les bons outils et vous obtiendrez une belle dynamique de développement ! C'est précisément pour rompre l'isolement des dirigeants et pour leur donner des outils efficaces de développement commercial qu'est né le BGE Club.

Très actif et présent à Nevers, Joigny, Migennes, Auxerre, Sens, ainsi que dans le Morvan, il a rassemblé en 2022, plus de **550 chefs d'entreprise** sur ces secteurs.



Partenariat

BGE S'APPUIE SUR UNE STRATEGIE DE PARTENARIATS FORTE AVEC DES ACTEURS MAJEURS AFIN DE GARANTIR LES MEILLEURES CHANCES DE SUCCES A SES PUBLICS : PARTENARIATS BANCAIRES, AVEC LES ACTEURS DE LA CREATION ET DE L'EMPLOI, ACTEURS ECONOMIQUES, REGIONS, COLLECTIVITES... PLUS QUE JAMAIS, LA REUSSITE ENTREPRENEURIALE EST L'AFFAIRE DE TOUS.

NOS PARTENAIRES CRÉATION & EMPLOI

- Association pour le Droit à l'Initiative Économique (ADIE) ○ Association de Gestion du Fonds pour l'Insertion Professionnelle des Personnes Handicapées (AGEFIPH) ○ Agefice ○ Avise
- CAE L'envol ○ Confédération des PME (CPME) ○ Centre des Jeunes Dirigeants (CJD)
- Réseau EVA ○ PEIPS ○ CIBC ○ Entrepreneurs de la Cité ○ France Active ○ Fondation 2^e Chance
- Initiative France ○ Coopilote ○ Les Fabriques à Entreprendre de Bourgogne Franche-Comté
- Mouvement des entreprises de France (MEDEF) ○ Réseau Entreprendre ○ CPAM 58 ○ SASTI BFC ○ Ministère du travail ○ France Relance
- Culture Action ○ Missions Locales de Bourgogne Franche-Comté

NOS PARTENAIRES PRIVÉS

- Acoris Mutuelles ○ Banque Populaire Bourgogne-Franche-Comté ○ Caisse d'Épargne ○ Cerfrance
- Crédit Agricole Franche-Comté ○ EDF ○ Fiducial ○ Groupama Grand Est ○ Groupama Paris Val de Loire
- Groupama Rhône Alpes Auvergne ○ Orange ○ La TV de l'Yonne ○ Mazars ○ Société Générale
- SwissLife Charquemont ○ La Tribu Digitale ○ Subotaï

NOS PARTENAIRES PUBLICS & PARAPUBLICS

- Agence Nationale de la Cohésion des Territoires (ANCT) ○ Bpifrance ○ Banque de France
- Banque des Territoires / Caisse des Dépôts et Consignations (CDC) ○ DREETS
- Fonds Social Européen (FSE) ○ Fonjep ○ Ministère de la Cohésion des territoires
- Ministère du Travail, de l'Emploi et de l'Insertion ○ Pôle emploi
- La Région Bourgogne-Franche-Comté
- Conseil Départemental de Haute-Saône ○ Conseil Départemental de la Nièvre ○ Conseil Départemental de Saône-et-Loire ○ Conseil Départemental du Doubs ○ Conseil Départemental du Jura
- Charny Orée de Puisaye ○ Communauté de communes Bazois Loire Morvan ○ Communauté de Communes du Jovinien
- Communauté de communes Puisaye Forterre
- Communauté de communes Haut nivernais Vaux d'Yonne ○ Communauté de communes du Châtillonnais
- Communauté de communes Morvan Sommets et Grands Lacs ○ Communauté Urbaine Creusot Montceau ○ Dijon Métropole ○ Grand Besançon Métropole ○ Grand Belfort ○ Grand Chalon
- Mâconnais Beaujolais Agglomération ○ Pays de l'Auxois Morvan ○ Pays de Montbéliard Agglomération
- Pays Nivernais Morvan
- Ville d'Autun ○ Ville de Belfort ○ Ville de Besançon ○ Ville de Migennes



Cofinancé
par l'Union
Européenne



AGENCE
NATIONALE
DE LA COHÉSION
DES TERRITOIRES



BANQUE des
TERRITOIRES



bpifrance



RÉGION
BOURGOGNE
FRANCHE
COMTE



4 engagements pour un entrepreneuriat de la réussite

- ✓ Démocratiser l'acte d'entreprendre
- ✓ Travailler avec tous les profils
- ✓ Réunir les conditions de la réussite entrepreneuriale
- ✓ Créer de la richesse dans les TPE

BGE Franche-Comté

2C chemin de Palente - 25000 BESANÇON

03 81 47 97 00 - info@bgefc.org

www.bgefc.org - www.linkedin.com/bge-franche-comte/

BGE Nièvre-Yonne

47 Bis rue Henri Bouquillard - 58000 NEVERS

03 86 59 81 00 - contact@bge-nievreyonne.fr

www.bge-nievreyonne.fr - www.linkedin.com/bge-nievre-yonne/

BGE Côte-d'Or Saône-et-Loire Ain

44J avenue Françoise Giroud - 21000 DIJON

03 80 72 99 70 - contact@bge-perspectives.com

www.bge-perspectives.fr - www.linkedin.com/bge-perspectives/



BOURGOGNE FRANCHE-COMTÉ

Appui aux entrepreneurs